



**CHIIDA SPA**

# Konzept & Philosophie



# CHIIDA Geschäftsprofil



# CHIIDA Geschäftsprofil



# CHIIDA Geschäftsprofil

Spa-Franchise und Beratung

## Was bietet CHIIDA Spa an?

- CHIIDA Spa bietet weltweit ein professionelles und innovatives Unternehmens-Konzept für Thai-Spa und Thai-Spa-Dienstleistungen für Thermen, Beauty Salons und -farmen, Hotels- und Spa-Resorts, etc. an. Zu den Haupt-Zielmärkten zählen vor allem Europa sowie der Nahe und der Mittlere Osten.
- CHIIDA Spa unterstützt den Franchisenehmer bei allen Aktivitäten rund um die Entwicklung des Spa-Betriebes und stellt die professionelle Betreuung an die Spitze der Unternehmensphilosophie.



- *Sukantara Cascade Resort & Spa, Chiangmai, Thailand*
- *Best Western Hotel, Chiangmai, Thailand*
- *Demnächst entstehendes Spa in Zürich, Switzerland und in Knokke, Belgien*

# CHIIDA Geschäftsprofil

SPA-Franchise und Beratung

## Wie betreut das CHIIDA-Team seine Kunden?

- Das CHIIDA Spa-Pre-opening Team entwickelt mit Ihnen gemeinsam ein auf Ihre ganz individuellen Bedürfnisse zugeschnittenes Thai-Spa-Konzept.
- CHIIDA Spa vermittelt bei Bedarf speziell geschulte Mitarbeiter und bietet zusätzlich eine eigene, reichhaltige Spa-Produktpalette an, welche auf absolut natürlicher und pflanzlicher Grundlage basiert.

# CHIIDA Geschäftsprofil

SPA-Franchise und Beratung

## Wie erreichen unsere Kunden ihr Ziel?

Das CHIIDA Spa Pre-opening Team entwickelt gemeinsam mit Ihnen...

- ein auf Ihre speziellen und ganz individuellen Bedürfnisse angepasstes und zugeschnittenes Thai-Spa Konzept
- die Planung zur effizienten Umsetzung der Spa Business-Strategien auf der richtigen Zielgruppe.
- maßgeschneiderte Pläne zur erfolgreichen Weiterentwicklung Ihres Geschäfts und hilft Ihnen **die Rentabilität nachhaltig und permanent zu steigern.**

## 2 Standorte in Chiangmai, Thailand



Top paradise resort in Thailand



Sukantara Cascade Resort & Spa  
present since 2006.



The world's largest hotel chain



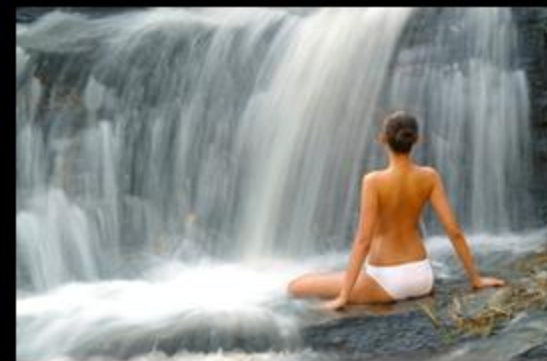
Best Western Chaingmai Hotel  
present since 2008.



# CHIIDA Spa @ Sukantara Cascade Resort



*In enger Verschmelzung mit der Natur*



- *Sukantara Cascade Resort & Spa, Chiangmai, Thailand*
- *Best Western Hotel, Chiangmai, Thailand*
- *Demnächst entstehendes Spa in Zürich, Switzerland und in Knokke, Belgien*

# CHIIDA Spa @ Sukantara Cascade Resort



Ayurvedic-Lanna Heilungsweisheit



CHIIDA SPA

- Sukantara Cascade Resort & Spa, Chiangmai, Thailand
- Best Western Hotel, Chiangmai, Thailand
- Demnächst entstehendes Spa in Zürich, Switzerland und in Knokke, Belgien

# CHIIDA Spa @ Sukantara Cascade Resort



Behandlungsräume



- Sukantara Cascade Resort & Spa, Chiangmai, Thailand
- Best Western Hotel, Chiangmai, Thailand
- Demnächst entstehendes Spa in Zürich, Switzerland und in Knokke, Belgien

# CHIIDA Spa @ Best Western Hotel



- Sukantara Cascade Resort & Spa, Chiangmai, Thailand
- Best Western Hotel, Chiangmai, Thailand
- Demnächst entstehendes Spa in Zürich, Switzerland und in Knokke, Belgien

# CHIIDA Spa @ Best Western Hotel



# CHIIDA Spa @ Best Western Hotel



Licht Therapie Räume



# CHIIDA Spa @ Best Western Hotel





Mit langjähriger Erfahrung und einem professionellen Know-how berät Sie CHIIDA Spa über alle Aspekte des Spa-Managements und erstellt maßgeschneiderte Pläne für Ihre Geschäftsziele und deren Weiterentwicklung...



# Was bieten wir an?



# Wir bieten an :

Variante A

Spa Franchise

Variante B

Spa Beratung &  
Management

Variante C

Spa Schulung &  
Operative  
Programm

# Variante A: Spa-Franchise

- Lagebeurteilung
- Beratung für Innen- & Aussenausstattung
- Leitfaden für In-House Betriebssystem
- Lizenzgebühren 3% der jährlichen Einnahmen
- Design LOGO Schild \*
- Broschüren \* & Preisliste (10,000 Set)
- Equipment & Accessoire \*
- Therapeuten Uniform \*
- Training Programm (4 Therapeuten)
- SPA Betriebsanleitung & Musik
- Qualitätskontrolle (alle 3 Monate)
- SPA & Operative System

*Anmerkung:*

- 1) *Für Standardgrösse mit vier Behandlungsräumen.  
Exklusive Flugtickets und Standard-Unterbringung für zwei Personen.*
- 2) *Exklusive Transportkosten und -gebühren .*

# Variante B: SPA Beratung

- Lagebeurteilung
- Beratung für Innen- & Aussenausstattung
- Leitfaden für In-House Betriebssystem
- Broschüren \* & Preisliste (5,000 Set)
- Therapeuten Uniform \*
- Training Programm (ein Jahr)
- SPA & Operative System

*Anmerkung:*

*Für Standardgrösse mit vier Behandlungsräumen.  
Exklusive Flugtickets und Standard-Unterbringung für zwei Personen.*

# Variante C: Spa Schulung & Operativ Programm

- Training Programm während der Realisierungsphase
- SPA & Operative System und Inbetriebnahme

*Anmerkung:*

*Für Standardgrösse mit vier Behandlungsräumen.  
Exklusive Flugtickets und Standard-Unterbringung für zwei Personen.*

# Nur mit CHIIDA's langjährigen Erfahrungen, einem professionellen Know-how ....

Einige Anmerkungen von unseren Partnern:

"Wir benutzen die CHIIDA Spa Dienstleistungen schon seit vier Jahren. Ihre ausgezeichnete Qualität und deren jahrelange Erfahrung im Spa Bereich, haben unserem Resort geholfen, binnen kurzer Zeit ein ausgezeichnetes Resultat zu erzielen"  
*R. Sugunasil, Sukantara Cascade Resort & Spa, Thailand*

"Seitdem wir die CHIIDA Spa Dienstleistungen benutzen, konnten wir die Profitabilität um 15% steigern!", P. Chawala,  
Best Western Hotels, Chiangmai, Thailand

WIR FREUEN UNS AUF EINE ERFOLGREICHE  
ZUSAMMENARBEIT!

KONTAKT: CHIIDA SPA TEAM

CONTACT:  
CHIIDA SPA TEAM

Asia / Thailand :

[service@chiidaspa.com](mailto:service@chiidaspa.com)

Switzerland:

[service@chiidaspa.ch](mailto:service@chiidaspa.ch)

Europe:

[service@chiidaspa.eu](mailto:service@chiidaspa.eu)



- *Sukantara Cascade Resort & Spa, Chiangmai, Thailand*
- *Best Western Hotel, Chiangmai, Thailand*
- *Demnächst entstehendes Spa in Zürich, Switzerland und in Knokke, Belgien*